



NATIONALE PRISER OG BETINGELSER 2022



Forsidefoto: Krestine Havemann

NEVA radio 100

THE VOICE

Pop FM

SOFT **my ROCK**

mix **80'er**



NATIONALE PRISER OG BETINGELSER 2022

HVORFOR ANNONCERE PÅ RADIO?

- Mange lytter fortsat til radio, hvilket betyder, at de kommercielle budskaber når bredt ud, høres flere gange og dermed "sidder bedre fast"
- Radio er stærk i dagtimerne, hvilket giver mange kommercielle påvirkningsmuligheder:
 - Mange er online i løbet af dagen, og radio kan derfor påvirke forbrugernes søgninger
 - Mange planlægger deres indkøb henover dagen, og radio kan derfor påvirke planlægningen
 - Mange lytter til radio i deres bil, og radio kan derfor påvirke forbrugernes beslutninger lige inden indkøb
- Radio følger forbrugerne gennem dagen og rammer i mange forskellige situationer
- Radioreklame er følelser på lyd, som skaber billeder og forventninger hos forbrugere, hvorved budskabet bliver mere relevant
- Radio fungerer godt i samspil med andre medier og kan ofte løfte den samlede kampagneeffekt

HVAD KAN BAUER MEDIA TILBYDE DIG SOM ANNONCØR?

- Du behøver kun at handle hos os, hvis du vil købe en effektiv kampagne
- Vi har et radionetværk, som er et stærkt udgangspunkt for nationale kampagner – og som leverer massiv dækning og høj frekvens
- Vi har spændende brands, som tilbyder kreative muligheder, der kan forstærke din traditionelle radiokampagne gennem involvering og aktivering af forbrugerne

VORES NATIONALE RADIO NETVÆRK KALDER VI: BAUER MEDIA NATIONAL

BAUER MEDIA NATIONAL består af alle stationer ejet af, eller salgsmæssigt repræsenteret af, Bauer Media ApS.

PRISER 2022

TRP-køb

BAUER MEDIA udbyder TRP-kampagner, som kan indkøbes i syv forskellige målgrupper til en fast TRP-pris. Med TRP-køb opnår du som annoncør en målrettet kampagne i en for dig relevant og interessant målgruppe. BAUER MEDIA planlægger kampagnen specifikt efter at nå den indkøbte målgruppe. Reklamespottet afvikles inden for den aftalte kampagneperiode, således at det købte/aftalte antal TRP leveres. Du er dermed garanteret en målrettet og effektiv radiokampagne over for den købte målgruppe.

Et TRP-køb sikrer, at der minimum leveres det antal TRP, som du har købt, og at der udelukkende betales for kontakter inden for den aftalte/købte målgruppe. Du betaler således ikke for kontakter uden for målgruppen.

BAUER MEDIA planlægger og placerer radiospottene (det hedder "run by station"). Vi fremsender en vejledende placeringsoversigt inden kampagnens start hvis det ønskes, og ved kampagnens afslutning fremsendes en kampagneevaluering, som dokumenterer levering af de købte TRP.

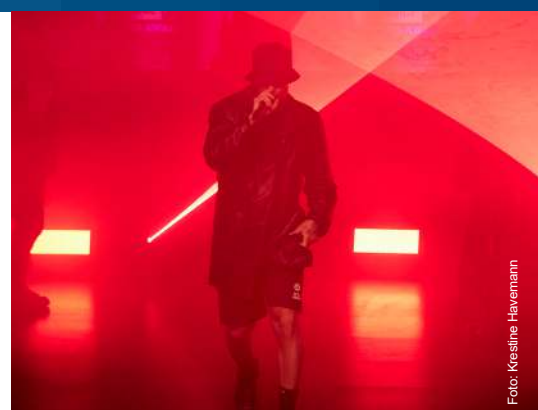


Foto: Krestine Havemann

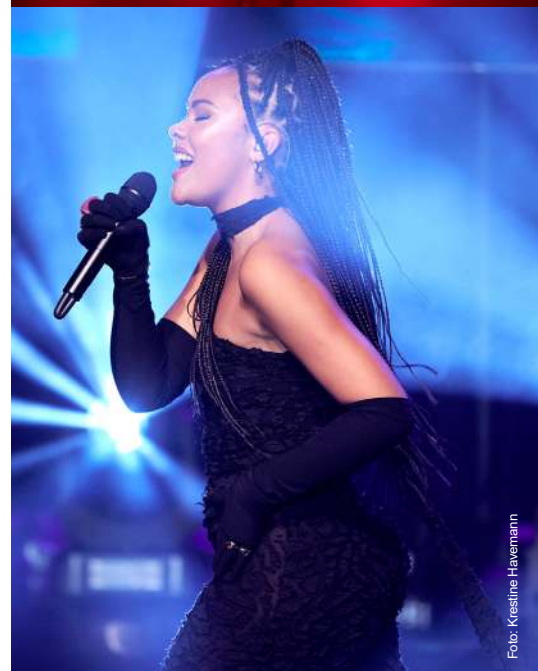


Foto: Krestine Havemann



Foto: Krestine Havemann

NATIONALE PRISER OG BETINGELSER 2022



Foto: Krestine Havemann

TRP-PRISER

Du har mulighed for at købe reklametid på BAUER MEDIA NATIONAL i de målgrupper og til de TRP-priser, der fremgår af figur 1.

TRP-priserne er udregnet i et nationalt univers. TRP-priserne er faste og reguleres ikke ved evt. ændringer i universstørrelser.

TRP-priserne i figur 1 er baseret på et 30 sekunders spot.

Forskellige spotlængder

Ved andre spotlængder end 30 sekunder er prisindexet i figur 2 gældende.

Særplacering

Du har mulighed for at tilkøbe forskellige særplaceringer:

- Reklamespot placeres i fast tidsinterval mod et tillæg på 10%
- Reklamespot placeres på faste ugedage mod et tillæg på 10%
- Reklamespot placeres først eller sidst i reklameblokken mod et tillæg på 10%
- Reklamespot placeret udelukkende på NOVA mod et tillæg på 10%
- Multispot (flere afsendere i samme spot) mod et tillæg på 15%

RABATTER

New Business rabat

Annoncører, der ikke har anvendt en af BAUER MEDIAs platforme de seneste 24 måneder, tilbydes new business rabat.

Re-entry rabat

Hvis en annoncør tidligere har brugt radio, men ikke har været aktiv de seneste 12 måneder, kan annoncøren tilbydes re-entry rabat.

Det er til enhver tid BAUER MEDIA, der afgør, om en annoncør er new business eller re-entry berettiget.

Årsaftaler

Årsaftaler indgås med et minimumbeløb på kr. 400.000,- ekskl. moms.

Fordele for årsaftalekunder:

Rabat:

- Årsaftalerabat
- Early-early signing rabat ved indgåelse af aftale senest d. 28. januar 2022 kl. 17.00
- Early signing rabat ved indgåelse af aftale senest d. 11. marts 2022, kl. 17.00.

Øvrige fordele for årsaftalekunder:

- Garanteret plads ved booking min. tre hele uger før første kampagedag
- Garanteret: Minimum 50% af TRP'erne afvikles mellem kl. 06-18
- Garanteret placering: Årsaftalekunder med aftale på over kr. 750.000 garanteres 25% af placeringen først, anden, eller anden sidst, sidst i blok, hvis placering ikke er solgt til anden side.

CREATIVE, Digital og regional omsætning

- 1. CREATIVE omsætning tæller med i årsaftaleomsætningen og indgår dermed i omsætningshonoreringen. CREATIVE produkter prissættes dog separat
- 2. Regional omsætning tæller med i årsaftaleomsætningen. For regionale priser og betingelser, se BAUER MEDIAs regionale prisliste

- 3. Digital omsætning tæller med i årsaftalen (excl. Deals og Programmatic)

Omsætningsrabat

BAUER MEDIA yder rabat baseret på reklamekøbets samlede omsætning efter figur 3.

Booking

BAUER MEDIA tilbyder bookingrabat til annoncører, der overholder deadlines ved booking af kampagner, se figur 4.

For at opnå denne rabat skal kampagneordren omfatte: Annoncørmavn, produktnavn, spotlængde, periode, budget, målgruppe samt eventuelle afviklingsønsker.

Ordrebekræftelsen skal være returneret i underskrevet stand inden for tidsangivelserne angivet i figur 4. Såfremt ordrebekræftelsen returneres senere, bortfalder eller nedsættes rabatten. BAUER MEDIA forbeholder sig retten til at ændre deadlines for bookingrabat.

Rabatterne lægges sammen og fratrækkes brutto TRP-prisen.

Månedsfradrag/-tillæg

BAUER MEDIA giver i 2022 månedsfradrag/-tillæg efter de index som fremgår af figur 5A og 5B.

CREATIVE – Kreative annonceringsmuligheder

BAUER MEDIA tilbyder mulighed for kreative annonceringsmuligheder, som går ud over den traditionelle spotkampagne. Annonceringsmuligheder, der spænder fra programsponsorater til kundetilpassede kreative løsninger over større partnerskaber, som integreres direkte i den redaktionelle programflade. Disse løsninger kalder vi CREATIVE.

NATIONALE PRISER OG BETINGELSER 2022



Foto: Kestine Havemann

Vi udnytter værtens gode relation til lytterne og udvikler løsninger, som giver mulighed for at involvere og aktivere din målgruppe – det er helt unikt. CREATIVE løsninger giver også mulighed for at læne sig op ad BAUER MEDIAs unikke brands.

CREATIVE kan forstærke din traditionelle radiospotkampagne og giver mulighed for at differentiere din kampagne sammenlignet med andre annoncører.

Kontakt os gerne for en præsentation af de mange muligheder og eksempler på løsninger, vi har afviklet med stor succes.

ELEKTRONISK MÅLING AF RADIO

Radio måles via elektroniske målere, der løbende opfanger, hvilke radiostationer der lyttes til. Kort sagt så registrerer den elektroniske målemetode den faktiske lytning. Radio er som mediegruppe dermed et af de bedst målte medier.

Fakta om Gallup Radio-Meter målingen:

- Måles via et panel på 1650 personer.
- Personerne er 12 år eller ældre og er repræsentative på køn, alder og geografi
- De enkelte radiostationer har indsat en såkaldt encoder, der giver radiostationen en unik kode, som ikke kan høres
- Hver person i panelet bærer en modtager (Portable People Meter), der registrerer koden fra det ikke-hørbare signal
- PPM360 enheden er udstyret med trådløs teknologi, og er i stand til at følge forbrugerne på farten.

BETINGELSER FOR REKLAMEKØB

Definition af TRP

En TRP defineres som eksponering af 1% af den målgruppe, som kampagnen er indkøbt i. Det samlede antal TRP, som en given kampagne genererer, dokumenteres via en rapport fra Gallup Radio Meter. En TRP beregnes på baggrund af den gennemsnitlige rating i det kvarter, reklamespottet har været afspillet.

TRP-garanti

Der ydes TRP-garanti for kampagner på minimum fem sammenhængende hverdage, og hvor kampagnens størrelse er på minimum 50 TRP. Garantien er baseret på Gallup Radio Meter i den aktuelle kampagneperiode.

Leveringer på kampagneniveau

En evt. underlevering leveres på senere kampagner efter aftale med ordregiver. Ordregiver har ansvaret for at orientere Bauer Media om brug af evt. tilgodehavender. Eventuelle tilgodehavender bortfalder endeligt, hvis disse ikke er anvendt indenfor de første 3 måneder i det efterfølgende år.

For kampagner på min. 14 sammenhængende kampagnedage ud-lignes over- og underleveringer på 5% mod hinanden på annoncør/koncernniveau. For kampagner med en varighed på 7-13 dage er grænsen 7,5%.

Kortere kampagner

Kontakt BAUER MEDIA mht. afviklingsvilkår for kampagner på under 7 dage.

Kampagneafvikling

Kampagner afvikles som 'run by station'. Det indebærer, at BAUER MEDIA planlægger og placerer kampagnen inden for en given periode og målgruppe.

TRP-pakker placeres af BAUER MEDIA i fladen kl. 06-24, og vi tilstræber at afvikle de købte TRP i henhold til stationens lytterandel og målgruppens lyttmønster.

Ønskes garanti for speciel kampagneafvikling på uger, betales et tillæg.

GENERELLE BETINGELSER

Booking

Booking skal modtages skriftligt senest kl. 12.00 fem arbejdsdage før kampagnestart.

Kampagnedefinition

En kampagne defineres som en samlet bestilling af reklametid på BAUER MEDIA i en afgrænset kampagneperiode. Hvis der i kampagnen indlægges en pause på 7 dage eller mere, betragter BAUER MEDIA anden del af kampagnen som en ny kampagne.

Flytning

En kampagne kan flyttes helt eller delvist indenfor et kalenderår. Dette forudsætter dog, at den samlede pris for kampagnen fastholdes. Anmodning om flytning skal altid ske skriftligt til BAUER MEDIA.

Følgende retningslinjer gælder for flytning:

- Hvis meddelelse om flytning er os skriftligt i hænde senest tre hele kalenderuger inden kampagnens start, kan flytning foretages uden gebyr
- Hvis et ønske om flytning af en kampagne er os i hænde senest to hele kalenderuger inden kampagnens start opkræves et gebyr på 15%
- Hvis et ønske om flytning af en kampagne er os i hænde senest en hel kalenderuge inden kampagnens start opkræves et gebyr på 30%
- Hvis et ønske om flytning af en kampagne er os i hænde mindre end en kalenderuge inden kampagnens start betales det fulde kampagnebeløb.

Kampagner kan maksimalt flyttes til fire uger efter den aftalte sidste afviklingsdag.

NATIONALE PRISER OG BETINGELSER 2022



Foto: Kestine Havemann

Ændring af kampagner:

Ændringer til kampagnebooking mht. til målgruppe, rotation og spotlængde kan ændres op til fem hverdage før kampagnestart uden gebyr. Dette forudsætter dog, at kampagnebudgettet fastholdes. Modtages ønsker om ændringer i målgruppe, rotation og spotlængde senere end fem dage før kampagnestart opkræves et gebyr på kr. 2.500,-. Modtages ønsker om ændringer efter kampagnestart opkræves et gebyr på kr. 5.000,-.

Ændringer af kampagnebookinger skal altid ske skriftligt til BAUER MEDIA.

Reklamemateriale

Ansvar for radioreklamens indhold:

Ansaret for at en radioreklame ikke er retsstridig – herunder stridende mod tredjemandsrettigheder – påhviler annoncør/ordregiver. Dette gælder uanset BAUER MEDIAS accept af radioreklamen til udsendelse. Annoncør/ordregiver garanterer således, at radioreklamen er lovligt indspillet, og at de nødvendige tilladelser er indhentet.

Annoncør/ordregiver skal holde BAUER MEDIA skadesløs for ethvert tab, som disse måtte lide som følge af udsendelse af en retsstridig radioreklame.

Levering af reklamemateriale

Materialet skal være os i hænde senest kl. 12:00 tre arbejdsdage før kampagnestart. Såfremt materialet leveres senere, kan BAUER MEDIA ikke garantere, at afvikling sker i overensstemmelse med booking.

Aflevering senere end tre arbejdsdage før kampagnestart medfører et gebyr på kr. 2.500,- ekskl. moms.

Reklamematerialet betragtes først som værende afleveret, når alle spotlængder, spotvarianter samt oplysninger om eksempelvis spotrotation er fuldstændig i overensstemmelse med den aftalte og godkendte ordrebekræftelse.

Ved indlevering af reklamemateriale senere end tre arbejdsdage før kampagnestart, forbeholder BAUER MEDIA sig ret til, at kampagnestart ændres svarende til forsinkelsen. Eventuelt tab af afviklinger grundet den for sene aflevering af materiale vil ikke blive godtgjort. Samtidig vil der blive opkrævet et gebyr efter følgende retningslinier:

- Ved levering af reklamemateriale med aftalt spotlængde mindre end tre arbejdsdage før kampagnestart opkræves et gebyr på kr. 2.500,- ekskl. moms
- Ved indlevering af reklamemateriale med anden spotlængde end aftalt mindre end tre arbejdsdage før kampagnestart opkræves et gebyr på kr. 5.000,- ekskl. moms

Afbestilling

- Kampagner kan gebyrfrit afbestilles op til fem hele kalenderuger før kampagnestart
- Hvis afbestillingen er os i hænde fire hele kalenderuger før kampagnestart, betales et gebyr på 15 % af den samlede pris for det afbestilte
- Hvis afbestillingen er os i hænde senest tre hele kalenderuger før kampagnestart betales et gebyr på 30% af den samlede pris for det afbestilte
- Afbestilles kampagnen mindre end tre hele kalenderuger før kampagnestart, betales det fulde kampagne beløb
- Reduktion af budget betragtes som afbestilling og behandles som dette
- Kampagner der har været flyttet kan kun afbestilles ved betaling af den samlede pris for det bestilte.

Betalingsbetingelser

Betalingsbetingelserne er normalt visningsuge + 14 dage. Kontakt BAUER MEDIA for at høre nærmere om øvrige muligheder. Ved betaling efter forfaldsdato beregnes renter iht. gældende rentelov. Nationalbankens officielle udlånsrente med et tillæg på 8% p.a..

BAUER MEDIA forbeholder sig ret til at kræve betaling - helt eller delvist - forud for kampagnens start.

Tekniske specifikationer

Færdige spots leveres som mp3 i 256kbps, wav eller aiff min. 44.1 kHz Stereo. Spot sendes til spot@bauermedia.dk

BAUER MEDIA opbevarer alle spot i min. seks mdr.

GODTGØRELSE

Sikkerhedsstillelse

BAUER MEDIA yder en godtgørelse på 1% til ordregivere, der stiller sikkerhed for betaling i form af bankgaranti eller deltager i Brancheforeningen for rådgivende kreative erhverv, Kreativitet og Kommunikations sikkerhedsordning. Ydermere kan der gives informationsgodtgørelse til ordregivere, som opfylder vilkårene herfor. Kontakt BAUER MEDIA for at høre nærmere om vilkårene for opnåelse af godtgørelser. Ved evt. misligholdelse af betalingsbetingelser bortfalder retten til godtgørelse.

Værneting

Enhver tvist mellem ordregiver og BAUER MEDIA i anledning af parternes aftale afgøres ved Sø- og Handelsretten i København.

Andet

Priserne er ekskl. moms. Der tages forbehold for trykfejl. Gældende fra den 1. januar 2022 indtil ny prisliste udgives.

NATIONALE PRISER OG BETINGELSER 2022 TABELLER

FIGUR 1 – MÅLGRUPPER OG TRP-PRISER

Målgruppe	TRP-pris
Personer 15-40 år	2.485 kr.
Personer 25-50 år	1.820 kr.
Mænd 25-50 år	1.790 kr.
Kvinder 25-50 år	1.820 kr.
Personer 25-50 år med bil i husstanden	1.690 kr.
Personer 30-60 år	1.985 kr.

FIGUR 2 – SPOTLÆNGDEINDEKS

Spotlængde	10	15	20	25	30	35	40	45	50	55	60
Prisindeks	58	69	80	91	100	117	133	150	167	183	200

Vi modtager kun spot deleligt med 5 eller 10

FIGUR 3 – OMSÆTNINGSRABAT

Nettoomsætning kr.	Omsætningsrabat
Mindre end 250.000	9%
250.000 – 499.999	10%
500.000 – 999.999	11%
1.000.000 – 1.499.999	12%
1.500.000 – 1.999.999	13%
2.000.000 – 2.499.999	14%
Over 2.500.000	15%

FIGUR 4 – BOOKING DEADLINES

Antal hele kalenderuger før kampagnestart	Rabat
3	10%
2	7%
1	5%

FIGUR 5A – MÅNEDSFRADRAG/-TILLÆG: ÅRSAFTALE ANNONCØRER

2022	Uge 1-4	Uge 5-8	Uge 9-24	Uge 25-26	Uge 27-30	Uge 31	Uge 32-33	Uge 34-37	Uge 38-44	Uge 45-50	Uge 51-52
Indeks 2022	90	95	107	95	85	90	100	105	107	110	90

FIGUR 5B – MÅNEDSFRADRAG/-TILLÆG: AD-HOC ANNØNCØR

Måned	Uge 1-4	Uge 5-8	Uge 9-24	Uge 25-26	Uge 27-30	Uge 31	Uge 32-33	Uge 34-37	Uge 38-44	Uge 45-50	Uge 51-52
Indeks	90	95	107	95	85	90	100	105	112	115	95



Bauer Media · Mileparken 20A, 2740 Skovlunde · Tlf. 33 11 90 00

