



REGIONALE PRISER OG BETINGELSER 2022 SJÆLLAND



radio 100

THE VOICE

Pop FM

RADIO SOFT

ROCK

SJÆLLAND REGIONALE PRISER OG BETINGELSER 2022

HVORFOR ANNONCERE PÅ RADIO?

- Mange lytter fortsat til radio, hvilket betyder, at de kommercielle budskaber når bredt ud, høres flere gange og dermed "sidder bedre fast"
- Radio er stærk i dagtimerne, hvilket giver mange kommercielle påvirkningsmuligheder:
 - Mange er online i løbet af dagen, og radio kan derfor påvirke forbrugernes søgninger
 - Mange planlægger deres indkøb henover dagen, og radio kan derfor påvirke planlægningen
 - Mange lytter til radio i deres bil, og radio kan derfor påvirke forbrugernes beslutninger lige inden indkøb
- Radio følger forbrugerne gennem dagen og rammer i mange forskellige situationer
- Radioreklame er følelser på lyd, som skaber billeder og forventninger hos forbrugere, hvorved budskabet bliver mere relevant
- Radio fungerer godt i samspil med andre medier og kan ofte løfte den samlede kampagneeffekt

HVAD KAN BAUER MEDIA TILBYDE DIG SOM ANNONCØR?

- Du behøver kun at handle hos os, hvis du vil købe en effektiv kampagne
- Vi har et radionetværk, som er et stærkt udgangspunkt for nationale såvel regionale kampagner – og som leverer massiv dækning og høj frekvens
- Vi har spændende brands, som tilbyder kreative muligheder, der kan forstærke din traditionelle radiokampagne gennem involvering og aktivering af forbrugerne

VORES NETVÆRK PÅ SJÆLLAND KALDER VI: BAUER MEDIA SJÆLLAND

BAUER MEDIA Sjælland består af følgende radiostationer: Radio 100 - Sjælland, Pop FM Sjælland, The Voice - Sjælland, myRock - Sjælland og Radio Soft - Sjælland.

PRISER 2022

Spotkøb

Det er muligt at købe et fast antal spots, som afvikles i den bestilte kampagneperiode. BAUER MEDIA placerer radiospottene (det hedder "run by station"), og vi fremsender en vejledende placeringsoversigt inden kampagnens start. Spotpriserne kan ses i figur 1.

Spotpriserne er baseret på et 30 sekunders spot.

Spotindeks

Ved andre spotlængder end 30 sekunder er prisindekset i figur 2 gældende.

Særplacering

Du har mulighed for at tilkøbe forskellige særplaceringer:

- Reklamespot placeres i fast tidsinterval mod et tillæg på 10%
- Reklamespot placeres på faste ugedage mod et tillæg på 10%
- Multispot (flere afsendere i samme spot) mod et tillæg på 15%

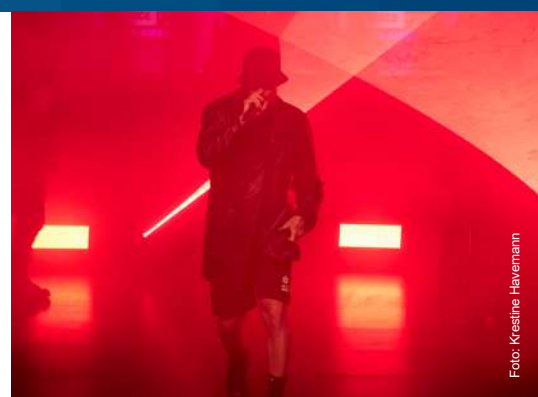


Foto: Krestine Havemann

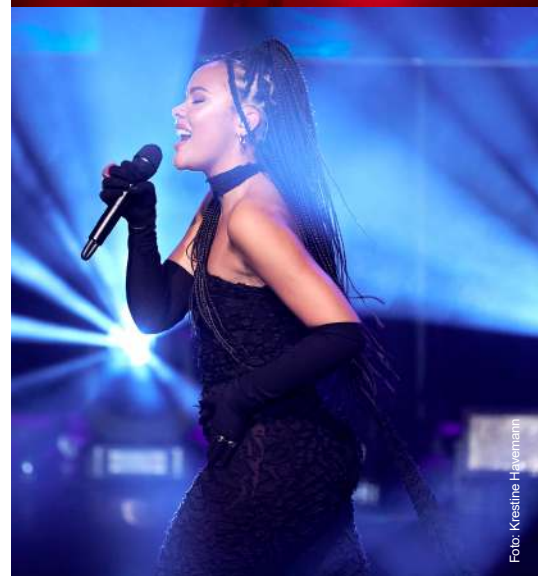


Foto: Krestine Havemann



Foto: Krestine Havemann

SJÆLLAND REGIONALE PRISER OG BETINGELSER 2022



Foto: Krestine Havemann

RABATTER

New Business rabat

Annoncører, der ikke har anvendt en af BAUER MEDIAs platforme de seneste 24 måneder, tilbydes en særlig new business rabat.

Re-entry rabat

Annoncører, der ikke har anvendt en af BAUER MEDIAs platforme de seneste 12 måneder, tilbydes re-entry rabat. Det er til enhver tid BAUER MEDIA, der afgør, om en annoncør er new business eller re-entry berettiget.

Årsaftaler

Årsaftaler indgås med et minimumbeløb på kr. 100.000,- ekskl. moms.

Fordele for årsaftalekunder:

■ Årsaftalerabat

Early-early signing rabat ved indgåelse af aftale senest d. 11. marts 2022, kl. 17.00.

■ Early signing rabat ved indgåelse af aftale inden den 28. januar 2022, kl. 17.00.

TRP-køb:

- BAUER MEDIA Sjælland tilbyder TRP-kampagner til årsaftaleannoncører
- TRP-købet garanterer en målrettet og effektiv kampagne over for den købte målgruppe
- Et TRP-køb sikrer, at der udelukkende betales for kontakter inden for den aftalte/købte målgruppe. Du betaler således ikke for kontakter uden for denne målgruppe
- Du har mulighed for at købe reklametid på BAUER MEDIA Sjælland alle dage i målgruppen personer 25-50 år til TRP-prisen (30 sekunder) vist i figur 3.

TRP-prisen er fast og reguleres ikke i henhold til ændringer i universstørrelse.

Øvrige fordele for årsaftalekunder:

- Garanteret plads ved booking min. tre uger før første kampagnedag
- CREATIVE omsætning tæller med i årsaftaleomsætningen og indgår dermed

i omsætningshonoreringen. CREATIVE produkter prissættes dog separat

- Digital omsætning tæller med i årsaftalen (excl. Deals og Programmatic).

Omsætningsrabat

BAUER MEDIA yder rabat baseret på reklamekøbets samlede omsætning efter satserne i figur 4.

Booking rabat

BAUER MEDIA tilbyder bookingrabat til annoncører, der overholder deadlines ved booking af kampagner, se figur 5.

For at opnå denne rabat skal kampagneordren omfatte: Annoncørnavn, produktnavn, spotlængde, periode, budget samt eventuelle afviklingsønsker.

Ordrebekræftelsen skal være returneret i underskrevet stand inden for tidsangivelser i figur 5. Såfremt ordrebekræftelsen returneres senere, bortfalder eller nedsættes rabatten. BAUER MEDIA forbeholder retten til at ændre deadlines for bookingrabat.

Rabatterne lægges sammen og fratrækkes bruttoprisen.

Ugefradrag/-tillæg

BAUER MEDIA giver i 2022 månedstillæg/-fradrag efter de index som fremgår af figur 5A og 5B.

CREATIVE – Kreative annonceringsmuligheder

BAUER MEDIA tilbyder mulighed for kreative muligheder, som går ud over den traditionelle spotkampagne. Muligheder, der spænder fra programsponsorater til kundetilpassede kreative løsninger over større partnerskaber, som integreres direkte i den redaktionelle programflade. Disse løsninger kalder vi CREATIVE.

Vi udnytter værtens gode relation til lytterne og udvikler løsninger, som giver mulighed for at involvere og aktivere din målgruppe

– det er helt unikt. CREATIVE løsningerne giver også mulighed for at læne sig op ad BAUER MEDIAs unikke brands. CREATIVE kan forstærke din traditionelle radiospotkampagne og giver mulighed for at differentiere din kampagne sammenlignet med andre annoncører.

Kontakt os gerne for en præsentation af de mange muligheder og eksempler på løsninger, vi har afviklet med stor succes.

ELEKTRONISK MÅLING AF RADIO

Radio måles via elektroniske målere, der løbende opfanger, hvilke radiostationer der lyttes til. Kort sagt så registrerer den elektroniske målemetode den faktiske lytning. Radio er som mediegruppe dermed et af de bedst målte medier.

Fakta om Gallup Radio-Meter målingen:

- Måles via et panel på 1650 personer.
- Personerne er 12 år eller ældre og er repræsentativt fordelt på køn, alder og geografi
- De enkelte radiostationer har indsat en såkaldt encoder, der giver radiostationen en unik kode, som ikke kan høres
- Hver person i panelet bærer en modtager (Portable People Meter), der registrerer koden fra det ikke-hørbare signal
- PPM360 enheden er trådløs og er i stand til at følge forbrugerne på farten.

BETINGELSER FOR TRP-REKLAMEKØB

Definition af TRP

En TRP defineres som eksponering af 1% af den målgruppe, som kampagnen er indkøbt i. Det samlede antal TRP, som en given kampagne genererer, dokumenteres via en rapport fra Gallup Radio Meter.

SJÆLLAND REGIONALE PRISER OG BETINGELSER 2022



Foto: Krestne Havemann

TRP-garanti

Der ydes 100% TRP-garanti for kampagner på minimum fem sammenhængende hverdage, og hvor kampagnens størrelse er på minimum 50 TRP. Garantien er baseret på Gallup Radio Meter i den aktuelle kampagneperiode. En TRP beregnes på baggrund af den gennemsnitlige rating i det kvarter, reklamespottet har været afspillet.

Leveringer på kampagneniveau

En evt. underlevering kan leveres på senere kampagner efter aftale med ordregiver. Ordregiver har ansvaret for at orientere Bauer Media om brug af evt. tilgodehavender. Eventuelle tilgodehavender bortfalder endeligt, hvis disse ikke er anvendt indenfor de første 3 måneder i det efterfølgende år.

For kampagner på min. 14 sammenhængende kampagnedage udlignes over- og underlevering på 5% mod hinanden på annoncør/koncernniveau. For kampagner med en varighed på 7-13 dage er grænsen 7,5%

Korte kampagner

Kontakt BAUER MEDIA mht. afviklingsvilkår for kampagner på under 7 dage.

Kampagneafvikling

Kampagner afvikles som 'run by station'. Det indebærer, at BAUER MEDIA planlægger og placerer kampagnen inden for en given periode og målgruppe.

TRP-pakker placeres af BAUER MEDIA i fladen kl. 06-24, og vi tilstræber at afvikle de købte TRP i henhold til stationens lytterandel og målgruppens lyttemønster.

Ønskes garanti for speciel kampagneafvikling på uger, betales et tillæg.

GENERELLE BETINGELSER

Booking

Booking skal modtages skriftligt senest kl. 12.00 fem arbejdsdage før kampagnestart.

Kampagnedefinition

Såfremt en kampagne kører kontinuerligt for samme virksomhed, betragter BAUER MEDIA det som én kampagne, uanset at der måtte reklameres for flere produkter eller anvendes forskellige reklamespot. Er der indbygget en pause i kampagnen på mere end 7 dage, definerer BAUER MEDIA dette som en ny kampagne.

Flytning

En kampagne kan flyttes helt eller delvist indenfor et kalenderår. Dette forudsætter dog, at den samlede pris for kampagnen fastholdes. Anmodning om flytning skal altid ske skriftligt til BAUER MEDIA.

Følgende retningslinjer gælder for flytning:

- Hvis meddelelse om flytning er os skriftligt i hænde senest tre hele kalenderuger inden kampagnens start, kan flytning foretages uden gebyr
- Hvis et ønske om flytning af en kampagne er os i hænde senest to hele kalenderuger inden kampagnens start opkræves et gebyr på 15%
- Hvis et ønske om flytning af en kampagne er os i hænde senest en hel kalenderuge inden kampagnens start opkræves et gebyr på 30%
- Hvis et ønske om flytning af en kampagne er os i hænde mindre end en hel kalenderuge inden kampagnens start betales det fulde kampagnebeløb

Kampagner kan maksimalt flyttes til fire uger efter den aftalte sidste afviklingsdag

Ændring

Ændringer til kampagnebooking mht. til rotation og spotlængde kan ændres op til fem hverdage før kampagnestart uden gebyr. Dette forudsætter dog, at kampagnebudgettet fastholdes. Modtages ønsker om ændringer i rotation og spotlængde senere end fem dage før kampagnestart opkræves et gebyr på kr. 2.500,-. Modtages ønsker om ændringer efter kampagnestart opkræves et gebyr på kr. 5.000,-.

Reklamemateriale

Ansvar for radioreklamens indhold:

Ansvar for at en radioreklame ikke er retsstridig – herunder stridende mod tredjemandsrettigheder – påhviler annoncør/ordregiver. Dette gælder uanset BAUER MEDIAs accept af radioreklamen til udsendelse. Annoncør/ordregiver garanterer således, at radioreklamen er lovligt indspillet, og at de nødvendige tilladelser er indhentet.

Annoncør/ordregiver skal holde BAUER MEDIA skadesløs for ethvert tab, som disse måtte lide som følge af udsendelse af en retsstridig radioreklame.

Levering af reklamemateriale

Materialet skal være os i hænde senest kl. 12:00 tre arbejdsdage før kampagnestart. Såfremt materialet leveres senere, kan BAUER MEDIA ikke garantere, at afvikling sker i overensstemmelse med booking.

Aflevering senere end tre arbejdsdage før kampagnestart medfører et gebyr på kr. 2.000,- ekskl. moms.

SJÆLLAND REGIONALE PRISER OG BETINGELSER 2022

Reklamematerialet betragtes først som værende afleveret, når alle spotlængder, spotvarianter samt oplysninger om eksempelvis spotrotation er fuldstændig i overensstemmelse med den aftalte og godkendte ordrebekræftelse. Ved indlevering af reklamemateriale senere end tre arbejdsdage før kampagnestart, forbeholder BAUER MEDIA sig ret til, at kampagnestart ændres svarende til forsinkelsen. Eventuelt tab af afviklinger grundet den for sene aflevering af materiale vil ikke blive godtgjort. Samtidig vil der blive opkrævet et gebyr efter følgende retningslinier:

- Ved levering af reklamemateriale med aftalt spotlængde mindre end tre arbejdsdage før kampagnestart opkræves et gebyr på kr. 2.500,- ekskl. moms
- Ved indlevering af reklamemateriale med anden spotlængde end aftalt mindre end tre arbejdsdage før kampagnestart opkræves et gebyr på kr. 8.000,- ekskl. moms

Afbestilling

Du kan frit afbestille en kampagne fem hele kalenderuger før kampagnestart

- Hvis afbestillingen er os i hænde senere og mindst fire hele kalenderuger før kampagnestart, betales et gebyr på 15% af den samlede pris for det afbestilte
- Hvis afbestillingen er os i hænde senest tre hele kalenderuger før kampagnestart betales et gebyr på 30% af den samlede pris for det afbestilte
- Afbestilles kampagnen mindre end tre hele kalenderuger før kampagnestart, betales det fulde kampagne beløb
- Reduktion af budget betragtes som afbestilling og behandles som dette
- Kampagner der har været flyttet kan kun afbestilles ved betaling af den samlede pris for det bestilte.

Betalingsbetingelser

Betalingsbetingelserne er normalt visningsuge + 14 dage. Kontakt BAUER MEDIA for at høre nærmere om øvrige muligheder. Ved betaling efter forfaldsdato beregnes renter iht. gældende rentelov. Nationalbankens officielle udlånsrente med et tillæg på 8% p.a.

BAUER MEDIA forbeholder sig ret til at kræve betaling - helt eller delvist - forud for kampagnens start.

Tekniske specifikationer

Færdige spots leveres som mp3 i 256kbps, wav eller aiff min. 44.1 kHz Stereo. Spot sendes til spot@bauermedia.dk

BAUER MEDIA opbevarer alle spot i seks mdr.

GODTGØRELSE

Sikkerhedsstillelse

BAUER MEDIA yder en godtgørelse på 1% til ordregivere, der stiller sikkerhed for betaling i form af bankgaranti eller deltager i Brancheforeningen for rådgivende kreative erhverv, Kreativitet og Kommunikations sikkerhedsordning. Ydermere kan der gives informationsgodtgørelse til ordregivere, som opfylder vilkårene herfor. Kontakt BAUER MEDIA for at høre nærmere om vilkårene for opnåelse af godtgørelser. Ved evt. misligholdelse af betalingsbetingelser bortfalder retten til godtgørelse.

Værneting

Enhver tvist mellem ordregiver og BAUER MEDIA i anledning af parternes aftale afgøres ved Sø- og Handelsretten i København.

Andet

Priserne er ekskl. moms. Der tages forbehold for trykfejl. Gældende fra den 1. januar 2022 indtil ny prisliste udgives.



Foto: Krestine Havemann



Foto: Krestine Havemann

SJÆLLAND REGIONALE PRISER OG BETINGELSER 2022 TABELLER

FIGUR 1 – SPOTPRISER

Station	Pris pr. spot
BAUER MEDIA Sjælland	1.750 kr. jan-okt./1.850 kr. nov-dec.
Radio 100 - Sjælland	430 kr.
Pop FM - Sjælland	400 kr.
The Voice - Sjælland	400 kr.
myROCK - Sjælland	160 kr.
Radio Soft - Sjælland	360 kr. jan-okt./460 kr. nov-dec..

FIGUR2–SPOTLÆNGDEINDEKS

Spotlængde	10	15	20	25	30	35	40	45	50	55	60
Prisindeks	58	69	80	91	100	117	133	150	167	183	200

Vi modtager kun spot deleligt med 5 eller 10

FIGUR 3 – TRP-PRIS

Målgruppe	TRP-pris
Personer 25-50 år på Sjælland	975 kr.

FIGUR 4 – OMSÆTNINGSRABAT

Nettoomsætning kr.	Omsætningsrabat
Mindre end 50.000	3%
50.000 – 74.999	5%
75.000 – 99.999	7%
100.000 – 149.999	10%
150.000 – 199.999	12%
200.000 – 249.999	15%
250.000 – 299.999	17%
300.000 – 399.999	19%
400.000 – 499.999	21%
500.000 – 749.999	23%
750.000 – 999.999	25%
1.000.000+	27%

FIGUR 5 – BOOKING DEADLINES

Antal hele kalenderuger før kampagnestart	Rabat
3	10%
2	7%
1	5%
Mindre end 1	0%

FIGUR 5A – MÅNEDSFRADRAG/-TILLÆG: ÅRSAFTALE ANNONCØRER

2022	Uge 1-4	Uge 5-8	Uge 9-24	Uge 25-26	Uge 27-30	Uge 31	Uge 32-33	Uge 34-37	Uge 38-44	Uge 45-50	Uge 51-52
Indeks 2022	90	95	107	95	85	90	100	105	107	110	90

FIGUR 5B – MÅNEDSFRADRAG/-TILLÆG: AD-HOC ANNØNCØR

Måned	Uge 1-4	Uge 5-8	Uge 9-24	Uge 25-26	Uge 27-30	Uge 31	Uge 32-33	Uge 34-37	Uge 38-44	Uge 45-50	Uge 51-52
Indeks	90	95	107	95	85	90	100	105	112	115	95



Bauer Media · Mileparken 20A, 2740 Skovlunde · Tlf. 33 11 90 00



radio 100

THE VOICE

Pop FM

RADIO SOFT

my ROCK